

はじめまして。

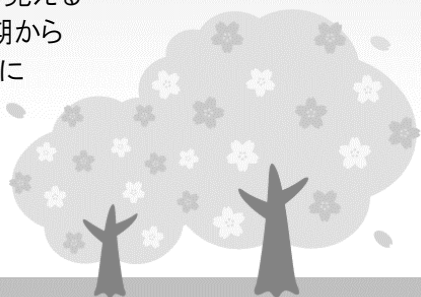
わたしたちサポートセンター桜の木は、大和警察署そばにオープンした計画相談支援事業所です。

スタッフ(相談員)は、全員女性で、教員歴 38 年の相談支援専門員と元放課後等デイサービスのスタッフ、自閉症の息子をもつ母、娘をもつ母の 4 名です。相談体制は、ひとりのお子さんにつき相談支援専門員 1 名と相談員 1 名の 2 名体制をとっています。

わたしたちは、利用者及び関係者方とのお顔の見える関係作りを大切に考えております。そして児童期からお子さんに関わらせて頂き、成人期にスムーズに繋げて行く事を目標にしております。

ご相談をお待ちしております。

サポートセンター桜の木 スタッフ一同



かいしよにちじりようりょう 開所日時・利用料

開所日時 月～木曜日、日曜日

10:00～16:00

休日 金・土曜日・祝日

年末年始・夏季休暇

利用料 無料

りようなが 利用の流れ

まずはご連絡を

まずは、サポートセンター桜の木までお電話ください。面談のお日にちを相談します。

相談支援専門員との面談

ご本人の様子をお伺いして、必要なサービスの提案をさせていただきます。ご納得いただけましたら、サービス等利用計画案作成に進みます。

利用計画案

サービス等利用計画案が出来上がりましたらご連絡を差し上げます。

申請

市に申請書とサービス等利用計画案を提出します。

支給決定・受給者証

サービス提供の支給決定後、市より受給者証が送られてきますので、お手元に届き次第ご連絡ください。

利用計画

サービス事業所と連絡調整した後、サービス等利用計画を作成します。

サービス提供開始

サービス事業所とご契約後、サービスの提供を受けられます。

モニタリング

一定期間ごとに、利用計画が適切であるかを検証していきます。